

Экскаватор-погрузчик

# 434F



	Стандартная комплектация	Дополнительный
<b>Дизельный двигатель Cat® 3054C DIT*</b>		
Полная мощность (ISO 14396) при 2200 об/мин	68,5 кВт (93 л.с.)	74,5 кВт (101 л.с.)
Полезная мощность (ISO 9249) при 2200 об/мин	65 кВт (88 л.с.)	71 кВт (97 л.с.)
<b>Двигатель Cat C4.4 с турбонаддувом и промежуточным охлаждением наддувного воздуха**</b>		
Полная мощность (ISO 14396) при 2200 об/мин	74,5 кВт (101 л.с.)	—
Полезная мощность (ISO 9249) при 2200 об/мин	71 кВт (97 л.с.)	—

Масса	
Масса машины	8 687-11 275 кг
Производительность погрузчика	
Номинальная вместимость (SAE)	1,15 м³
Грузоподъемность при максимальной высоте	4 699 кг
Усилие отрыва, наклон	63,3 кН
Максимальная высота оси шарнира	3 518 мм
Высота разгрузки при максимальном угле	2 745 мм
Вылет кромки ковша при максимальном угле	923 мм

\*Соответствует требованиям Директивы ЕС 97/68/ЕС по выбросам загрязняющих веществ, Stage II.

\*\*Директива ЕС 2004/26/ЕС по выбросам загрязняющих веществ, Stage IIIA.

# Производительность нового поколения.

## Оптимизированные рычаги погрузчика с параллельным подъемом

Новый экскаватор-погрузчик 434F оснащен стрелой совершенно новой конструкции, чтобы обеспечивать еще большую производительность при работе на грунте.

## Высокопроизводительная гидросистема

Высокоэффективный аксиально-поршневой насос автоматически обеспечивает поступление надлежащего количества жидкости, требуемого для работы в данных условиях, что способствует плавному управлению и высокой мощности при снижении частоты вращения коленчатого вала двигателя.

## Удобство технического обслуживания

Модель 434F оснащена блоком охлаждения на шарнирах, легко открываемым капотом, простой системой регулировки изношенных накладок опор и телескопической рукояти. Это позволяет сократить продолжительность простоев машины и обеспечивает удобство работы оператора.

## Воздушный фильтр кабины

Воздушный фильтр кабины машины 434F находится в удобном для доступа месте на правом заднем крыле. Воздухозаборник кабины расположен в верхней точке машины, что оптимально снижает попадание пыли в фильтр.

## Вместительный неметаллический топливный бак

Вместительный неметаллический топливный бак объемом 160 л в сочетании с двигателем Cat и высокопроизводительной гидросистемой обеспечивает увеличение периодов между заправками и повышение комфортности работы. Низкий уровень образования конденсата и отсутствие внутренней коррозии увеличивают время полезной работы машины.

## Содержание

Управление поворотом всех колес.....	4
Лучшее в своем классе рабочее место оператора .....	6
Погрузчик .....	8
Обратная лопата .....	9
Гидравлика .....	10
Силовая передача .....	11
Рабочее оборудование.....	12
Поддержка клиентов .....	13
Удобство технического обслуживания.....	13
Технические характеристики .....	14
Стандартное и дополнительное оборудование .....	19







Новое поколение экскаваторов-погрузчиков представляет новый эталон производительности. Созданный на базе более чем 25-летнего опыта экскаватор-погрузчик 434F призван удивить оператора динамическими характеристиками и лучшей в своем классе топливной эффективностью.

Отзывы операторов позволили нам создать машину, отвечающую самым жестким требованиям владельца, при этом более производительную, универсальную и с большим количеством функций, чем когда-либо.

Обратитесь к ближайшему дилеру Cat и испытайте в работе экскаватор-погрузчик следующего поколения от компании Caterpillar.



### **Переключение режимов рулевого управления с автоматическим выравниванием колес**

Переключение между режимами рулевого управления теперь стало еще проще благодаря системе автоматического выравнивания колес, которая включает необходимый режим, когда колеса поворачиваются вдоль оси машины.

### **Мосты и блокировка дифференциала**

Мосты Cat для тяжелых условий эксплуатации, установленные на машины 434F, созданы для работы в самых сложных условиях, а блокировка дифференциала заднего моста обеспечивает надежное сцепление со всеми типами грунта.

### **Торможение в режиме полного привода**

При движении с приводом на два колеса торможение активирует полный привод. При отпуске тормозов коробка передач переключается обратно в режим привода на два колеса. Этот принцип обеспечивает эффективную работу системы при движении по неровным или скользким поверхностям, а также при движении под уклон. Режимы торможения управляются переключателем полного привода. Таким образом обеспечивается эффективность торможения и снижается износ шин.

### **Покрытие, нанесенное методом электрофореза**

Кузов машины 434F защищен покрытием, нанесенным методом электрофореза (E-Coat). Данный способ обеспечивает полную защиту металлических поверхностей и высокую устойчивость к повреждению и коррозии. В сочетании с верхним слоем из полиуретана с высоким содержанием твердых частиц это позволяет надолго сохранить прекрасный внешний вид машины 434 F и обеспечивает высокую стоимость при перепродаже.

### **Воздушный фильтр двигателя**

Осевой воздухоочиститель сухого типа со встроенным фильтром грубой очистки и автоматической системой удаления пыли увеличивает срок службы воздушного фильтра при работе в условиях сильной запыленности и сокращает длительность технического обслуживания и сопутствующие затраты.

### **Комплектация системы охлаждения для работы при высоких температурах**

Машина 434F комплектуется системой охлаждения двигателя для работы в условиях высоких температур. Данная система позволяет использовать машину при температурах до 50 °C.

### **Рабочие осветительные приборы**

Машина 434F оснащена регулируемыми задними и передними фонарями рабочего освещения. Эта конструкция позволяет оператору направлять свет в нужную точку, обеспечивая максимальное освещение рабочей площадки независимо от условий естественного освещения.







## Управлением всеми колесами

Универсальность в любых  
условиях рельефа.

### Улучшенная проходимость

Экскаватор-погрузчик 434F работает в условиях, в которых не способны работать машины с шинами разного размера. Шины обеспечивают повышенную проходимость и низкое давление на грунт, что позволяет машине работать на очень рыхлом грунте, например, при строительстве на незастроенной территории или на сельскохозяйственных фермах. Экскаватор-погрузчик Cat с равноразмерными шинами эффективно работает в зонах, недоступных машинам других типов, обеспечивая при этом повышенную производительность и оптимизируя использование машины.

### Повышенная производительность погрузчика

Большая высота подъема, большой ковш и увеличенное усилие отрыва позволяют модели 434F выполнять погрузочные работы, такие как загрузка бункеров, перемещение сыпучих материалов, профилирование и погрузка с высокой производительностью.

### Варианты шин

Модель 434F оснащается шинами диаметром 24 или 28 дюймов с диагональным или радиальным кордом. Это позволяет выбрать шины правильного типа для любых областей применения и бюджета.

### Управление всеми колесами (AWS)

Система управления всеми колесами, которая позволяет включать привод на 2 колеса, круговое движение и движение боком, входит в стандартную комплектацию. Она обеспечивает превосходный радиус поворота и хорошую маневренность для работы в условиях ограниченного пространства.





## Лучшее в своем классе рабочее место оператора

Полный обзор рабочей площадки позволяет выполнять работу с комфортом.





Просторный салон и современный дизайн обеспечивают комфорт и простоту эксплуатации для удовлетворения самых жестких требований операторов. Ширина кабины позволяет легко и беспрепятственно поворачиваться от погрузчика к обратной лопате. Еще больший комфорт обеспечивает сиденье Cat с пневматической подвеской. Оно позволяет снижать нагрузку на оператора на протяжении долгой рабочей смены.

Легко открывающееся цельное заднее стекло улучшает обзор области вокруг машины и обеспечивает вентиляцию в теплую погоду. Стеклоочистители заднего стекла очищают большую поверхность, поддерживая видимость в дождь или в пыльных условиях.

Великолепная эргономичность обеспечивает легкий доступ ко всем органам управления, а затемненные стекла являются стандартным оснащением кабины.

Комфорт оператора, снижение утомления и повышение производительности также обеспечиваются такими функциями, как дистанционное управление опорами, большие регулируемые вентиляционные отверстия, расположенные по всей кабине, и хороший обзор всех указателей.

### **Органы управления**

Эргономичность кабины исключительно важна для получения максимальной отдачи от вашей машины. Компенсация давления, удобное расположение рычагов обеспечивают легкость и точность управления, способствуя повышению производительности.

### **Сниженная вибрация**

Конструкторы Caterpillar понимают, что условия работы на экскаваторах-погрузчиках являются одними из наиболее тяжелых. Уменьшение уровня вибрации при работе в подобных условиях позволяет снизить усталость оператора. Машина 434F оснащена стандартными и дополнительными функциями для уменьшения уровня вибрации.

### **Сиденье Cat с пневматической подвеской**

Сиденье — основная точка взаимодействия между оператором и машиной. Поэтому сиденье Cat с пневматической подвеской является комфортным рабочим местом, которое обеспечивает высокую производительность и снижает усталость оператора.

### **Крепления кабины**

Кабина крепится к главной раме при помощи упругих опор, снижающих уровень вибрации и шума и обеспечивающих комфорт оператора при любых условиях работы.

### **Система отопления, вентиляции и кондиционирования воздуха**

Машина 434F оснащается дополнительной мощной системой кондиционирования воздуха, которая обеспечивает прекрасную вентиляцию и охлаждение воздуха в кабине при работе в условиях высоких температур. Система вентиляции также имеет функции устранения запотевания, оттаивания и отопления.





# Погрузчик

Погрузчик с параллельным подъемом достигает новых высот.

## Производительность погрузчика

При создании машины 434F главным аспектом являлась производительность. Такие параметры, как усилие отрыва, высота подъема и вылет стрелы, были увеличены, что существенно упрощает работу, например, загрузку самосвалов или экскаваторные работы. Рычаги стрелы погрузчика автоматически поддерживают параллельность, обеспечивая безопасный подъем любых грузов на поддонах. Универсальность увеличена за счет добавления ковша общего назначения и универсального ковша, а низкая линия капота обеспечивает прекрасный обзор края ковша.

## Возврат в положение копания

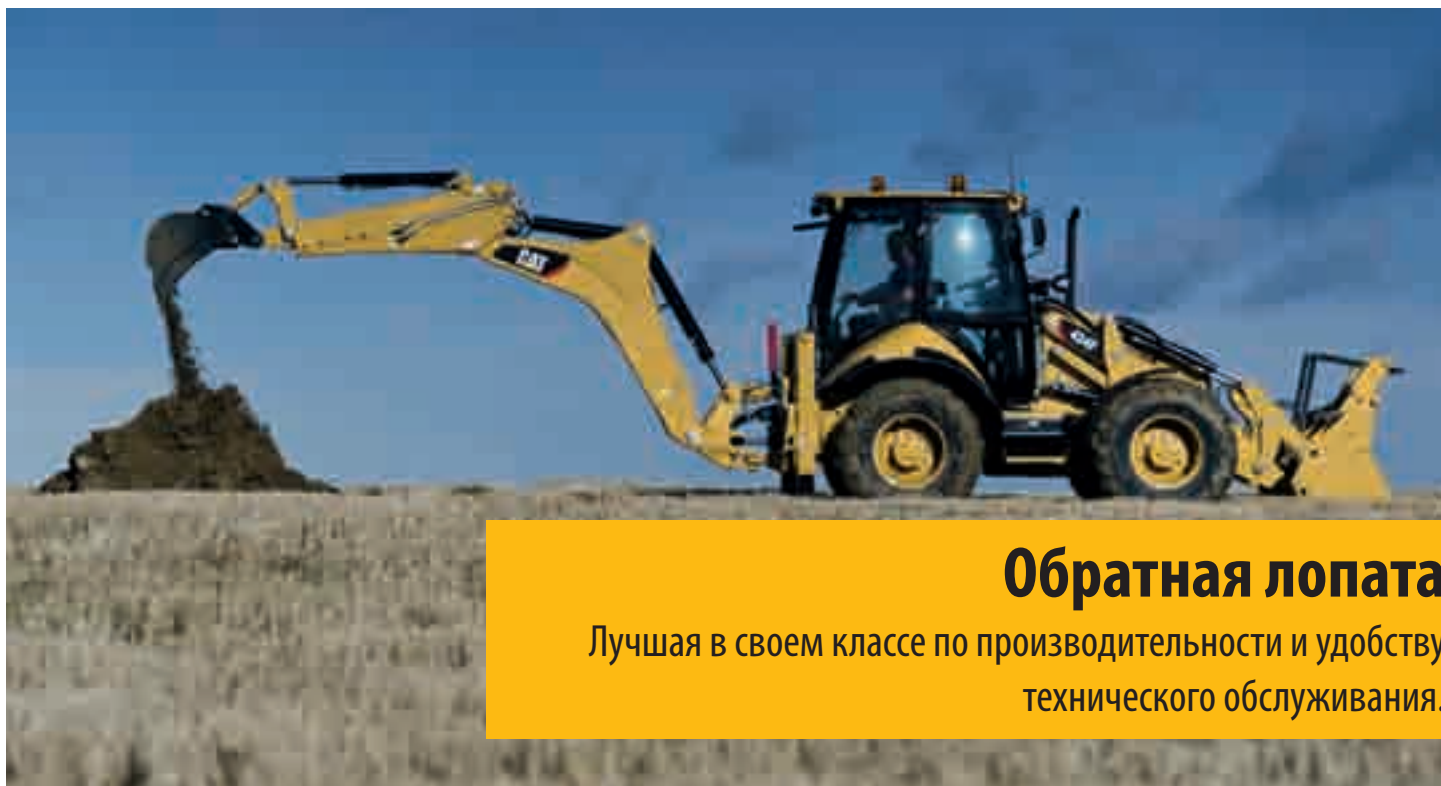
Машина 434F оборудована стандартной системой возврата в положение копания. Данная система сокращает длительность цикла загрузки, автоматически возвращая ковш погрузчика в положение для копания при опускании подъемных рычагов. Когда подъемные рычаги погрузчика опускаются на уровень земли, ковш оказывается в нужном положении для выполнения следующей загрузки.

## Регулирование плавности хода

Система регулирования плавности хода Cat является дополнительной функцией, предназначенной для снижения раскачивания машины при выполнении любых работ, включая погрузку и перевозку при движении по дорогам или по рабочей площадке. Управление системой осуществляется с помощью переключателя, расположенного на передней консоли.







## Обратная лопата

Лучшая в своем классе по производительности и удобству  
технического обслуживания.

### Обратная лопата экскаваторного типа

Экскаваторная стрела показывает превосходные результаты во всех типах работ, например, в загрузке при близком расположении самосвала на однополосной дороге, в выемке грунта, когда стрела находится над препятствиями, стенами и т.д. Сочетание универсальности за счет большого усилия отрыва, управляемости за счет регулирования по нагрузке и гидросистемы с разделением потока позволяет модели 434F эффективно выполнять большие объемы работ при минимальных усилиях оператора. Стрела имеет уменьшенную ширину, что обеспечивает максимальный обзор рабочего оборудования.

### Телескопическая рукоять

Машина 434F может оснащаться телескопической рукоятью, которая увеличивает глубину копания и вылет, повышая универсальность и эффективность машины. Конструкция скользящей внутренней секции предотвращает попадание грязи на износную накладку, что увеличивает интервалы регулировки и замены накладки. При необходимости регулировка изнашиваемой накладки выполняется за несколько минут без снятия телескопической рукояти благодаря удобному доступу к регулировочным болтам. Дополнительные линии для подключения рабочего оборудования расположены так, что обеспечивается их защита от повреждений при работе в узких траншеях.

### Подвижная рама и поворотная рама

Спроектирована с учетом простого выполнения технического обслуживания. Литая подвижная рама машин серии E оснащена наружными фиксаторами, которые устраняют необходимость снятия обратной лопаты при техническом обслуживании. Пальцы поворотной рамы и основания стрелы оснащены сменными втулками, которые установлены в расточках.

### Силовое боковое смещение (дополнительно)

С помощью гидравлики эта функция позволяет оператору легко расположить обратную лопату равномерно по всей ширине H-образной рамы без опускания ковша до уровня земли. Эта функция идеальна для применения в коммунальном хозяйстве: газовые, электрические сети, телекоммуникации и т. д.



## Гидравлика

Эффективная и плавная работа.

### Производительность гидросистемы

Использование машины на полную мощность на протяжении всего рабочего времени происходит редко. В связи с этим нет необходимости в постоянной работе систем на полную мощность, при которой повышается расход топлива, уровень шума и износ.

Машина 434F оснащена гидросистемой с закрытым центром и функцией регулирования по нагрузке, которая позволяет точно настраивать подачу мощности и потока в соответствии с выполняемыми работами. Таким образом, как при копании глубоких траншей, так и при незначительной выемке грунта вы полностью контролируете ситуацию. При выполнении таких работ, как погрузка и перевозка, важным фактором является скорость движения. Система регулирует расход для быстрого и эффективного выполнения работ. Так как при отсутствии нагрузки система работает с минимальной мощностью, происходит снижение паразитных потерь и максимальная мощность подается на колесную тягу, что обеспечивает более быструю погрузку и перемещение.

### Клапаны распределения потока

Модель 434F также оснащена гидравлическими клапанами распределения потока, которые обеспечивают подачу нужного объема масла в гидроцилиндры рабочего оборудования. При этом обеспечивается улучшенное управление и устраняется риск масляного голодания при выполнении различных функций.

### Оборудование

Модель 434F оснащается высокоэффективным регулируемым поршневым насосом. Конструкция высококачественного надежного гидравлического шланга состоит из двух прочных слоев со стальным каркасом и штуцеров с торцевым уплотнительным кольцом. Подобная конструкция обеспечивает долговечность и превосходное сопротивление скачкам давления и импульсам в гидросистеме.



# Силовая передача

Высокая мощность при работе на любых поверхностях.

## Гидротрансформатор

Гидротрансформатор с коэффициентом трансформации 2,64:1 на машине 434F обеспечивает непревзойденное усилие толкания и ускорение при движении по дорогам и при выполнении погрузочных работ.

## Коробка передач с автоматическим переключением (дополнительно)

Автоматическое переключение передач с пятью передачами переднего хода и тремя передачами заднего хода задействует мощную приводную систему при работе в любых условиях и требует минимальных усилий оператора для точного переключения передач. Гидравлическая муфта сцепления с модуляцией обеспечивает плавное переключение передач и способствует плавности хода по любой местности, еще больше увеличивая комфорт оператора. Дополнительная коробка передач с автоматическим переключением не требует наличия напольного рычага управления в кабине, что позволяет обеспечить более свободный вход и выход через правую дверь.

## Гидротрансформатор с муфтой блокировки

Если вам часто приходится перемещаться по дорогам, дополнительный гидротрансформатор с муфтой блокировки (доступен только для машин с автоматической коробкой передач) поможет вам достигнуть более высоких скоростей, сократить расход топлива и сэкономить время и деньги.



## Движение по дорогам со скоростью 40 км/ч

Машина 434F оснащена стандартной коробкой передач с переключением под нагрузкой, рассчитанной на максимальную скорость 40 км/ч.

В коробке передач используется четырехступенчатая система с шестернями постоянного зацепления и синхронизаторами. Рычаг переключения переднего/заднего хода расположен на рулевой колонке. Это обеспечивает легкое переключение направления движения на ходу машины. Переключение передач выполняется с помощью рычага, расположенного на полу кабины.

Выполняйте работу быстрее с экскаватором-погрузчиком Cat.

# Рабочее оборудование

Широкий выбор универсального рабочего оборудования для повышения эффективности вашей работы.



## Ковши погрузчиков

Для машины 434F доступны ковши общего назначения и универсальные гидравлические ковши. Они могут быть оборудованы режущей кромкой или зубьями с болтовым креплением. Дополнительно в комплект универсальных ковшей могут входить откидываемые вилы.

## Ковши обратной лопаты

Для различных типов грунта и условий копания предусмотрены разные виды ковшей, включая ковши для стандартных условий эксплуатации, ковши для тяжелых условий эксплуатации, ковши большой вместимости и ковши для особо тяжелых условий эксплуатации (для разработки скальной породы). Ковши могут быть оснащены зубьями с болтовым креплением или сварными переходниками с зубьями, которые крепятся штифтами. Также предлагаются ковши для зачистки траншей, просеивающие и трапециевидные ковши.

## Шнековые буры

Шнековые буры Cat используются в бурении скважин для широкого ряда применений. Большой выбор резцов и систем приводов сделает ваш инструмент поистине незаменимым.

## Дорожная фреза

Дорожная фреза Cat предназначена для работ с асфальтовым и бетонным дорожным покрытием. Она оснащена функцией контроля глубины и системой автоматического нивелирования.

## Виброплита

Виброплита Cat используется для уплотнения грунта, песка или гравия при копании траншей и устройстве откосов перед заливкой бетона или укладкой асфальта.

## Гидроломот

Гидроломоты Cat предназначены для разрушения камня, бетона и асфальта. При работе они обеспечивают передачу постоянной мощности. Доступны варианты гидроломотов пониженной шумности для соответствия нормам местного законодательства в сфере дорожных работ.

## Устройства для быстрой смены с двойной фиксацией

Универсальность вашей машины может быть расширена за счет применения механического или гидравлического устройства для быстрой смены рабочего оборудования. Устройства обеспечивают плотную посадку элементов в течение всего срока их службы благодаря новой конструкции клина.

Для получения дополнительной информации обратитесь к дилеру Cat.



# Поддержка клиентов

Сервисное обслуживание мирового класса.

## Соглашения о поддержке клиентов (CSA)

Ваш дилер Cat может предложить широкий выбор соглашений о поддержке клиентов, которые можно подобрать в соответствии с вашими потребностями и финансовыми возможностями.

Дилеры предлагают ряд услуг от профилактического обслуживания с анализом масла по программе S-O-S<sup>SM</sup> до соглашений о поддержке клиентов по запасным частям. Обеспечьте защиту ваших вложений и получите точный расчет ежемесячных расходов, что поможет улучшить ваши бизнес-показатели.

## Финансирование

Вы хотите изучить весь ряд услуг по финансированию машин, предоставляемых дилерами? Дилеры могут предложить комплекты услуг, которые полностью соответствуют вашим требованиям.

## Выбор машины и обучение

Ваш дилер поможет определиться с выбором машины в соответствии с вашими требованиями и обеспечит минимальные эксплуатационные расходы. Вы хорошо представляете машину, которая вам нужна? Или есть варианты, которые смогут сделать ее еще более подходящей для ваших требований?

Дилер даст советы по обращению с машиной, которые помогут снизить износ ее компонентов, повысить производительность и сократить расходы на владение и эксплуатационные расходы.



## Удобство технического обслуживания

Удобный доступ для технического обслуживания позволяет поддерживать высокие показатели эксплуатационной готовности.

### Сокращенный объем технического обслуживания

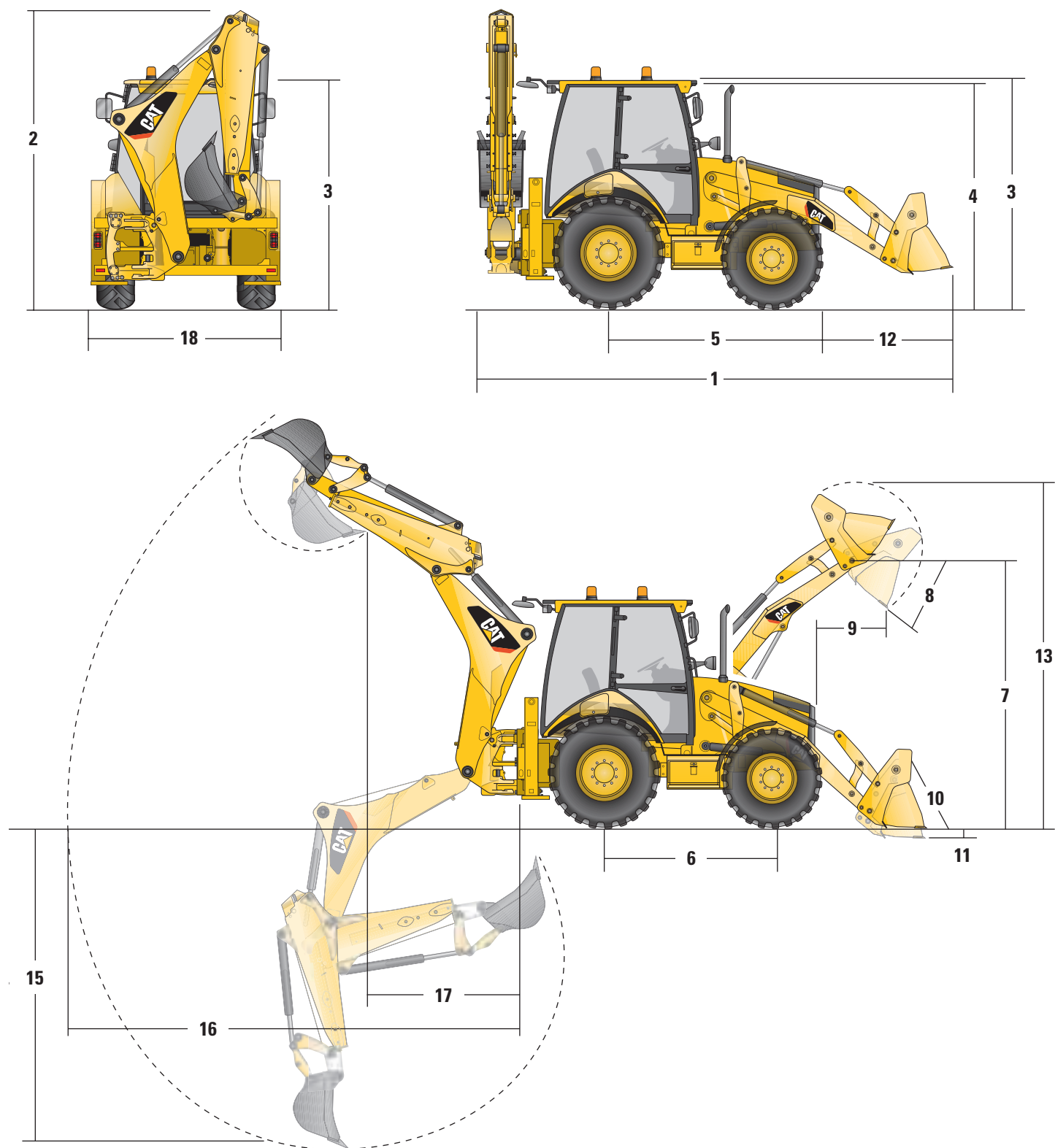
Новая легко открываемая крышка отсека двигателя предоставляет доступ к контрольным точкам и заливным горловинам, воздухоочистителю, бачкам омывателя, смотровым индикаторам и другим компонентам. Первостепенный блок охлаждения на шарнирах делает техническое обслуживание очень удобным для оператора. Машины серии F имеют загерметизированные на весь срок службы узлы качания осей, карданные шарниры приводных валов, цапфы и т.д. Ежедневное техническое обслуживание машин 434F, которое может стать постоянной обузой для оператора, сведено к минимуму.

### Конструкция стрелы и рукояти

Конструкция стрелы и рукояти позволяет выполнять регулировку всех изнашиваемых элементов на месте при помощи простого клинового регулирующего механизма и без снятия рукояти. Стойки опор также регулируются снаружи, что сокращает продолжительность простоев и снижает неудобство при обслуживании машины.



# Технические характеристики экскаватора-погрузчика 434F





## Размеры машины

	Общего назначения	Универсальный	Универсальный с вилами
Габаритная длина (погрузчик на земле, обратная лопата повернута вдоль)	7574 мм	7553 мм	7553 мм
<b>1</b> Общая длина в положении для движения по дорогам	5857 мм	5842 мм	5845 мм
Общая транспортная длина	5921 мм	5900 мм	5900 мм
<b>2</b> Общая транспортная высота, стандартная рукоять	3780 мм	3780 мм	3780 мм
Общая транспортная высота, телескопическая рукоять	3769 мм	3769 мм	3769 мм
Общая ширина (машина, без учета ковша)	2322 мм	2322 мм	2322 мм
<b>3</b> Высота до верха кабины/навеса	2889 мм	2889 мм	2889 мм
<b>4</b> Высота до верха выпускной трубы	2754 мм	2754 мм	2754 мм
Высота до оси шарнира погрузчика (в транспортном положении)	368 мм	366 мм	374 мм
Дорожный просвет (минимальный)	320 мм	320 мм	320 мм
<b>5</b> Средняя линия заднего моста до передней решетки радиатора	2795 мм	2795 мм	2795 мм
Колея по протектору передних колес	1826 мм	1826 мм	1826 мм
Колея по протектору задних колес	1707 мм	1707 мм	1707 мм
<b>6</b> Колесная база (привод на 2 колеса / полный привод)	2235 мм	2235 мм	2235 мм

## Размеры и производительность – погрузчик

	Общего назначения	Универсальный	Универсальный с вилами
Вместимость ковша	1,15 м³	1,15 м³	1,15 м³
Ширина	2434 мм	2434 мм	2434 мм
Грузоподъемность при максимальной высоте	4699 мм	4366 мм	4173 мм
Усилие отрыва, подъем	61,6 кН	58,9 кН	56,9 кН
Усилие отрыва, наклон	63,3 кН	63,6 кН	62,2 кН
Опрокидывающая нагрузка в точке отрыва	6772 кг	6579 кг	6397 кг
<b>7</b> Максимальная высота оси шарнира	3518 мм	3518 мм	3518 мм
<b>8</b> Угол разгрузки при полной высоте подъема	45°	45°	45°
Высота разгрузки при максимальном угле разгрузки	2745 мм	2760 мм	2760 мм
<b>9</b> Вылет кромки ковша при максимальном угле	923 мм	908 мм	908 мм
<b>10</b> Максимальный угол поворота ковша на уровне земли	44°	44°	44°
<b>11</b> Глубина выемки	154 мм	154 мм	154 мм
Максимальный угол профилирования	109°	110°	110°
<b>12</b> От радиаторной решетки до режущей кромки ковша, в транспортном положении	1495 мм	1481 мм	1484 мм
<b>13</b> Максимальная рабочая высота	4386 мм	4463 мм	4341 мм
Масса (не включая зубья и вилы)	438 кг	752 кг	927 кг

## Размеры и производительность – обратная лопата

	Стандартная комплектация	Телескопическая рукоять втянута	Телескопическая рукоять выдвинута
<b>14</b> Глубина выемки грунта, максимальная по SAE	4379 мм	4383 мм	5360 мм
Максимальная глубина выемки грунта, заявленная производителем	4884 мм	4889 мм	5806 мм
Глубина выемки грунта, ковш 2440 мм с плоским дном	4004 мм	4008 мм	5070 мм
<b>15</b> Глубина выемки грунта, ковш 610 мм с плоским дном	4336 мм	4339 мм	5326 мм
Вылет от оси заднего моста на уровне земли	6750 мм	6755 мм	7679 мм
<b>16</b> Вылет от поворотного шарнира на уровне земли	5660 мм	5665 мм	6589 мм
Максимальная рабочая высота	5548 мм	5547 мм	6115 мм
Погрузочная высота	3879 мм	3890 мм	4457 мм
<b>17</b> Вылет при погрузке	1808 мм	1758 мм	2642 мм
Угол поворота	180°	180°	180°
Поворот ковша	205°	205°	205°
<b>18</b> Опоры (общая ширина)	2352 мм	2352 мм	2352 мм
Усилие копания ковша	63,4 кН	63,4 кН	63,4 кН
Напорное усилие рукояти	35,3 кН	35,9 кН	26,3 кН

# Технические характеристики экскаватора-погрузчика 434F

## Двигатель

Модель двигателя	Cat 3054C*	Cat C4.4**
Номинальная мощность (стандартная)	2200 об/мин	2200 об/мин
Полная мощность – ISO 14396	68,5 кВт/93 л.с.	74,5 кВт/101 л.с.
Полезная мощность – ISO 9249	65 кВт/88 л.с.	71 кВт/97 л.с.
Полезная мощность – 80/1269/EEC	65 кВт/88 л.с.	71 кВт/97 л.с.
Номинальная мощность (дополнительно)	2200 об/мин	
Полная мощность – ISO 14396	74,5 кВт/101 л.с.	—
Полезная мощность – ISO 9249	71 кВт/95 л.с.	—
Полезная мощность – 80/1269/EEC	71 кВт/95 л.с.	—
Увеличение полезного крутящего момента при 1400 об/мин		
68,5 кВт/93 л.с.	38%	—
74,5 кВт/101 л.с.	31%	32%
Максимальное значение крутящего момента при 1400 об/мин		
68,5 кВт/93 л.с.	384 Н·м	—
74,5 кВт/101 л.с.	397 Н·м	399 Н·м
Внутренний диаметр цилиндров	105 мм	105 мм
Ход поршня	127 мм	127 мм
Рабочий объем	4,4 л	4,4 л

- Все значения мощности двигателя, в том числе приведенные на обложке, указаны в метрических единицах.
- Указанная полезная мощность представляет собой мощность на маховике двигателя, оборудованного вентилятором, воздухоочистителем, глушителем и генератором.
- Возможность работы на высоте до 3000 м над уровнем моря
- \*Директива ЕС 97/68/ЕС по выбросам загрязняющих веществ, Stage II
- \*\*Директива ЕС 2004/26/ЕС по выбросам загрязняющих веществ, Stage IIIA

### Особенности

- Поршни с тремя кольцами изготовлены из алюминисиликонового сплава, который обеспечивает прочность и максимальную теплопроводность.
- Кованый коленчатый вал из хромомолибденовой стали с нитроцементированными шейками.
- Передний и задний сальники коленчатого вала являются манжетными уплотнениями из вайтона и ПТФЭ со встроенной пылезащитной кромкой.
- Впускные клапаны из жаропрочной кремний-хромистой стали и выпускные клапаны с покрытием из стеллита обеспечивают долгий срок службы двигателя.
- Блок цилиндров является цельной отливкой из высокопрочного чугуна. Конструкция блока цилиндров имеет увеличенную высоту нижней части и обладает высокой прочностью и долгим сроком службы.
- Натяжение поликлинового ремня передней части двигателя и вспомогательного приводного ремня регулируется автоматически, что обеспечивает долгий срок службы и уменьшение эксплуатационных расходов.
- Головка блока цилиндров изготовлена из высокопрочного чугуна и имеет увеличенную толщину стенок и головки. Впускные и выпускные отверстия изготовлены методом высокоточного литья и обеспечивают оптимальное движение рабочих газов.
- Система прямого впрыска топлива обеспечивает точную подачу топлива. Самозаполняющийся электрический топливоподкачивающий насос обеспечивает более легкий пуск двигателя в условиях пониженных температур. Топливная система с одним фильтром позволяет сократить расходы на техническое обслуживание.
- Высокий крутящий момент при низкой частоте вращения коленчатого вала двигателя обеспечивает повышение производительности машины.
- Осевой воздухоочиститель сухого типа со встроенной автоматической системой удаления пыли обеспечивает улучшенную предварительную очистку.
- Система запуска двигателя и зарядки аккумуляторов постоянного тока с напряжением 12 В и необслуживаемой аккумуляторной батареей (сила тока холодного пуска двигателя – 750 А, группа 31).

## Мосты

Полный привод (AWD) – стандартная комплектация

### Особенности

- Задний мост для тяжелых условий эксплуатации с саморегулирующимися внутренними тормозами, блокировкой дифференциала и бортовыми редукторами.
- Включение полного привода (AWD) выполняется при помощи переключателя на панели передней консоли или при помощи педали тормоза при использовании торможения на все колеса. Включение полного привода можно выполнять во время движения машины, под нагрузкой, на любой передаче переднего или заднего хода. Для облегчения технического обслуживания система полного привода оснащена наружными бортовыми редукторами.
- Передний мост полного привода оснащен маятниковым креплением, загерметизирован и смазан на весь срок эксплуатации, что устраняет необходимость в ежедневном техническом обслуживании. Кроме того мост оснащен гидроцилиндром рулевого управления двустороннего действия, обеспечивающим угол поворота 52° для повышенной маневренности машины.

## Рулевое управление

Полностью гидростатическая система рулевого управления с ручным дозирующим блоком. Вспомогательная система рулевого управления устанавливается на машины в соответствии с требованиями законодательства некоторых стран и в соответствии с требованиями стандарта ISO 5010.

### Рулевое управление

Тип	Переднее колесо
Усилитель рулевого управления	Гидростатический
Один гидроцилиндр двустороннего действия (полный привод)	
Внутренний диаметр цилиндров	65 мм
Ход поршня	120 мм
Диаметр штока	36 мм
Радиус поворота	
Внутреннее колесо не тормозится в режиме полного привода	
Наружный, по передним колесам	10 200 мм
Наружный, с самым широким ковшом погрузчика	11 700 мм

## Тормоза

Полностью герметичные, гидравлические, многодисковые.

### Особенности

- Внутренние маслопогруженные кевларовые диски с гидравлическим приводом, установленные на входном вале бортового редуктора.
- Полностью герметичные.
- Саморегулирующиеся.
- При движении по дорогам двойные педали тормоза с усилителем могут быть заблокированы вместе.
- Стояночный тормоз и вспомогательные тормоза являются независимыми от рабочей тормозной системы. Включение стояночного тормоза выполняется механически при помощи рычага, расположенного на правой консоли.
- Соответствует требованиям стандарта ISO 3450:1996.



## Масса

Стандартный погрузчик с параллельным подъемом, универсальным ковшом объемом 1,15 м³ и вилами. Телескопическая рукоять с ковшом обратной лопаты, 610 мм, для стандартных условий эксплуатации, шины 24 дюйма, оператор весом 75 кг и полный топливный бак.

Масса	
Масса машины (диапазон)	8 687-11 275 кг
Эксплуатационная масса	9 743 кг
Автоматическое переключение передач	27 кг
Система кондиционирования воздуха	39 кг
Регулирование плавности хода	25 кг
Универсальный ковш	1,15 м³
со складными вилами	948 кг
без складных вилок	798 кг
Телескопическая рукоять	299 кг
Противовесы	
легк.	115 кг

## Характеристики кабины

Полностью остекленная	✓
Правая открывающаяся дверь с открывающимся окном	✓
Левая открывающаяся дверь с открывающимся окном	✓
2 задних боковых неоткрывающихся окна	✓
Сиденье с пневматической подвеской	✓
8 приборов рабочего освещения (4 передних, 4 задних)	✓
Коврик	✓
Консоль для хранения вещей с левой стороны	✓
Рулевая колонка с регулируемым наклоном	✓
Наружное зеркало заднего вида	✓
Разъем для проблескового маячка (2)	✓
Внутренний разъем питания	✓
Облицовка потолка с подготовкой для подключения радио	✓
Датчик дисплея на панели приборов	✓
Солнцезащитный козырек	✓
Рукоятка на рулевом колесе	✓
Антивандальная защита	✓
Отопитель кабины	✓
Ремень безопасности (50 мм)	✓
Система кондиционирования воздуха в кабине	дополнительно

## Рабочее место оператора

Конструкции ROPS/FOPS входят в стандартную комплектацию.

Конструкция ROPS (конструкция защиты при опрокидывании), которая предлагается компанией Caterpillar для данных машин, соответствует требованиям стандарта ISO 3471:1994 и требованиям стандарта ISO 3449:1992 к конструкциям FOPS (конструкция для защиты от падающих объектов).

# Технические характеристики экскаватора-погрузчика 434F

## Вместимость заправочных емкостей

Система охлаждения	
с подогревом	22 л
Топливный бак	160 л
Двигатель с масляным фильтром	8,8 л
Коробка передач	
с переключением под нагрузкой, полный привод	18 л
Задний мост (жесткий/управляемый)	
Средний кожух	16 л
Цапфа колеса/бортовой редуктор	1,7 л
Передний мост (привод на все колеса)	
Средний кожух	14 л
Цапфа колеса/бортовой редуктор	1,7 л
Гидросистема	90 л
Бак гидросистемы	40 л

## Гидросистема

Система с переменной производительностью, закрытым центром и функцией регулирования по нагрузке обеспечивает максимальное гидравлическое усилие при любой частоте вращения коленчатого вала двигателя, а также оптимальное потребление топлива и легкость управления.

Тип	Система с закрытым центром
Тип насоса	Регулируемый аксиально-поршневой
Производительность насоса	125 л/мин при 2200 об/мин
Давление в системе	
Обратная лопата	250 бар
Погрузчик	250 бар

## Коробка передач

Стандартная коробка передач с переключением под нагрузкой обеспечивает четыре передачи как для переднего, так и для заднего хода. Переключение всех передач является синхронизированным. Коробка передач с автоматическим переключением, устанавливаемая по отдельному заказу, может работать как в автоматическом, так и в ручном режимах.

	Коробка передач с переключением под нагрузкой	Автоматическое переключение передач
Передний ход		
1-я передача	5,8 км/ч	5,7 км/ч
2-я передача	9,2 км/ч	9,1 км/ч
3-я передача	19 км/ч	18,8 км/ч
4-я передача	40 км/ч	25,6 км/ч
5-я	—	40 км/ч
Задний ход		
1-я передача	5,8 км/ч	5,7 км/ч
2-я передача	9,2 км/ч	11,9 км/ч
3-я передача	19 км/ч	25,8 км/ч
4-я передача	40 км/ч	—
5-я	—	—

### Гидротрансформатор с муфтой блокировки

Дополнительный гидротрансформатор с муфтой блокировки включается автоматически в зависимости от скорости движения и позволяет дольше поддерживать постоянную скорость на любой местности.



## Стандартное оборудование

Состав стандартного оборудования может изменяться. За подробными сведениями по этому вопросу обращайтесь к вашему дилеру Cat.

- Аккумуляторная батарея, необслуживаемая, сила тока холодного пуска двигателя 750 А
- Антифриз (до -37 °C)
- Блок охлаждения на шарнирах
- Быстрое реверсивное переключение всех передач
- Вентилятор системы охлаждения и кожух вентилятора
- Водоотделитель
- Воздухоочиститель сухого типа, осевое уплотнение с фильтром грубой очистки и индикатором состояния фильтра
- Возможность заправки с уровня земли, объем 160 л
- Генератор, 120 А, 12 В
- Гидротрансформатор
- Двигатель Cat 3054C\* (68,5 кВт) или Cat C4.4\*\* (74,5 кВт)
- Звуковой сигнал заднего хода
- Звуковой сигнал неисправности системы
- Зеркала заднего вида, наружные (2)
- Индикаторы: засорение воздухоочистителя, включение стояночного тормоза, охлаждающая жидкость двигателя, смотровой указатель уровня гидравлического масла
- Кабина с конструкцией ROPS, оснащенная отопителем, оттаивателем и вентилятором рециркуляции воздуха в кабине.
- Коврик, резиновый
- Комплектация системы охлаждения для работы в условиях высокой температуры окружающего воздуха
- Корпус двигателя
- Крючок для одежды
- Мигающие фонари аварийной сигнализации
- Навинчиваемые фильтры топливной системы, масла двигателя и коробки передач
- Накладки для опор с грунтозацепами
- Наружный запираемый ящик для хранения
- Обратная лопата, два механических рычага управления
- Органы управления опорами (проводные)
- Охладитель гидравлического масла
- Передние фары
- Передний мост, маятниковое крепление
- Передняя решетка радиатора и бамперы
- Переключатель перевода коробки передач на нейтраль
- Переключение режимов рулевого управления с автоматическим выравниванием колес
- Подсветка приборной панели
- Подъемная проушина, обратная лопата (только для стран, не входящих в ЕС)
- Полный привод
- Прерывистый режим работы стеклоочистителя ветрового и заднего стекла, омывателя стекол
- Приборы рабочего освещения (4 передних, 4 задних)
- Раскос, подъемный цилиндр
- Ремень безопасности шириной 50 мм с инерционной катушкой
- Сиденье с пневматической подвеской и обивкой из ткани или винила
- Система запуска и остановки при помощи ключа со вспомогательным положением
- Система пуска двигателя с подогревателем
- Система с переменной производительностью и функцией регулирования по нагрузке с аксиально-поршневым насосом
- Стандартная рукоять
- Стоп-сигналы и задние габаритные фонари (2)
- Тормоза с усилителем, кевларовые диски, маслоохлаждаемые
- Указатели поворота с автоматическим отключением
- Указатели: температура охлаждающей жидкости, уровень топлива, тахометр, счетчик моточасов
- Управление дроссельной заслонкой, ручное и педалью
- Усилитель рулевого управления, гидростатический
- Устройство блокировки стрелы в транспортном положении
- Фиксатор механизма поворота при транспортировке
- Четырехскоростная коробка передач с синхронизаторами
- Шины (2 передние, 2 задние)
- Экологически безопасный слив
- Электрическая розетка, 12 В (2)
- Электрический звуковой сигнал, передний
- Электрогидравлический фиксатор рамы

\*Стандартное исполнение для стран с низкими экологическими требованиями, удовлетворяет требованиям Директивы ЕС по выбросам загрязняющих веществ 97/68/EC, Stage II.

\*\*Стандартное исполнение для стран с высокими экологическими требованиями, удовлетворяет требованиям Директивы ЕС по выбросам загрязняющих веществ 2004/26/EC, Stage IIIA.

## Дополнительное оборудование

Состав оборудования, устанавливаемого по дополнительному заказу, может изменяться. За подробными сведениями по этому вопросу обращайтесь к вашему дилеру Cat.

- Аккумуляторная батарея, дополнительная
- Вращающийся проблесковый маячок
- Гидравлические трубопроводы
  - Напорные линии для рукояти
  - Быстроразъемные соединения
- Гидрораспределители (вспомогательные)
  - Телескопическая рукоять
- Гидрораспределители погрузчика
  - 3-й клапан для ковша общего назначения/ универсального ковша
- Гидротрансформатор с муфтой блокировки (доступен только с автоматической коробкой передач)
- Двигатель Cat 3054C DIT\* (74,5 кВт)
- Защитные ограждения
  - Приводной вал, полный привод
  - Зубья (для ковша общего назначения/ универсального ковша)
  - Задние фонари для движения по дороге
- Зеркало заднего вида, наружное, увеличенное
- Комплект для такелажных работ, включающий в себя подъемную проушину, фиксаторы стрелы и рукояти, звуковую и визуальную систему предупреждения
- Коробка передач с функцией автоматического переключения
- Накладки опор для работ на улицах
- Осветительные приборы
  - Номерная табличка, задняя
  - Движение по дороге
- Передние крылья, полный привод
- Противовандальная защита
- Противовесы
  - 115 кг
- Противосолнечный козырек кабины
- Рабочее оборудование экскаватора с обратной лопатой
  - Устройство для быстрой смены навесного оборудования (механическое)
- Рабочее оборудование, фронтальный погрузчик
  - Ковш общего назначения, 1,15 м<sup>3</sup> или 1,3 м<sup>3</sup>
  - Универсальный ковш, 1,15 м<sup>3</sup> или 1,3 м<sup>3</sup>
  - Универсальный ковш с вилами, 1,15 м<sup>3</sup> или 1,3 м<sup>3</sup>
- Режущая кромка, болтовое соединение
  - Однокомпонентная
  - Двухкомпонентная
- Рукоять, телескопическая
- Рулевое колесо с регулируемым наклоном
- Силовое боковое смещение
- Система кондиционирования воздуха
- Система плавности хода
- Фиксаторы для транспортировки

\*Стандартное исполнение для стран с низкими экологическими требованиями, удовлетворяет требованиям Директивы ЕС по выбросам загрязняющих веществ 97/68/EC, Stage II.

\*\*Стандартное исполнение для стран с высокими экологическими требованиями, удовлетворяет требованиям Директивы ЕС по выбросам загрязняющих веществ 2004/26/EC, Stage IIIA.

# Экскаватор-погрузчик 434F

Более подробную информацию о продукции, услугах дилеров и промышленных решениях Cat можно найти на сайте [www.cat.com](http://www.cat.com)

© Caterpillar Inc., 2013 г.

Все права защищены.

Данные и технические характеристики могут быть изменены без предварительного уведомления. На рисунках могут быть представлены машины, оснащенные дополнительным оборудованием. Обратитесь к дилеру Cat за более подробной информацией по дополнительному оборудованию.

CAT, CATERPILLAR, SAFETY.CAT.COM, соответствующие логотипы, "Caterpillar Yellow" и маркировка техники "Power Edge", а также идентификационные данные корпорации и ее продукции, используемые в данной публикации, являются товарными знаками компании Caterpillar и не могут использоваться без разрешения.

ARHQ6934 (01-2013)  
(Перевод: 02-2013)

